



« -2»

3

1.				3
2.				4
3.				4
4.				6
	4.1.	«	»	6
	4.2.	«	»	9
	4.3.	«	»	10
	4.4.	«	»	18
5.				19
6.	«		»	21

1.

« : » ()
 - « -2» ;
 - , -2»
 - ; -2» .

<http://www.plazma-t.ru/zip/PROSprut-2.zip>

« -2» :

634.211.020 ()		
634.211.021 () / 634.211.028 ()	32	U =220 ; « » .
634.211.029 ()	N	/
634.211.032 ()	8	System Sensor 200+.
634.211.022 ()	24	32-
634.211.023 ()	8	/ , , , .
634.211.025 ()		- « »
634.211.026 ()	4	« -2»

!

*

*

2.

- « -2» ;
- « -2» (10000) ;
- ;
- Excel ;
- ;
- « -2» ;
- « -2» ;
- .

3.

: ,

- 200 MHz .

- 64 .

- 20 .

- COM USB .

- 1024 768 .

- Windows 2000/XP/Vista/7

« -2»

634.211.026 () .

232 COM RS-232 . RS-

0,5 . 11,0-28,4 ,

USB USB USB

USB USB ,

<http://www.plazma-t.ru/zip/USB.exe> COM .

COM

Программа программирования и отображения (ПРО) _ □ ×

Режим Настройки Сервис Справка


Состояние оборудования Протокол сигналов

Приборы Группы/Шлейфы/Зоны Устройства/Датчики

Активные сигналы

Пожар: 0	Авария: 3	Пуск: 0
Внимание: 0	Авт.откл.: 0	Работа: 0

Сброс звука / Контроль звуковой индикации



Состояние сети и приборов комплекта

Объект	Состояние	Версия ПО
ЛИН № 1	Авария: питания 12-24 В, RS-485.	10.08
RS-485	Авария: нет сети.	

Выбор COM порта

COM3

OK

Необходимо выбрать COM портДата: 19.10.2012 Время: 11:35:42

COM

4.

:

4.1.

<

>

<

-2> ,

RS-485

Программа программирования и отображения (ПРО)

Режим Настройки Сервис Справка

Состояние оборудования Протокол сигналов

Приборы Группы/Шлейфы/Зоны Устройства/Датчики

Активные сигналы

Пожар: 0 Авария: 3 Пуск: 0

Внимание: 0 Авт.откл.: 0 Работа: 0


Сброс звука / Контроль звуковой индикации

Состояние сети и приборов комплекта

Объект	Состояние	Версия ПО
ПИН № 1	Авария: питания 12-24 В, RS-485.	10.08
RS-485	Авария: нет сети.	

Связь с ПИН установлена, идет обмен данными

Дата: 19.10.2012 Время: 11:41:16



« / / » . « / / » .
/ / , « » .

Программа программирования и отображения (ПРО) [] [] [X]

Режим Настройки Сервис Справка

Состояние оборудования Протокол сигналов

Приборы **Группы/Шлейфы/Зоны** Устройства/Датчики

Активные сигналы

Пожар: 0 Авария: 3 Пуск: 0

Внимание: 0 Авт.откл.: 0 Работа: 0


Сброс звука / Контроль звуковой индикации

Скрыть неактивные Все приборы ▾

Состояние шлейфов и сигналов

Адрес	Название	Состояние

Связь с ПИН установлена, идет обмен данными Дата: 19.10.2012 Время: 11:44:36



« . « / » .
/ « »
« » .

Программа программирования и отображения (ПРО)

Режим: Настройки Сервис Справка

Состояние оборудования Протокол сигналов

Приборы Группы/Шлейфы/Зоны **Устройства/Датчики**

Активные сигналы

Пожар: 0 Авария: 3 Пуск: 0
Внимание: 0 Авт.откл.: 0 Работа: 0

Сброс звука / Контроль звуковой индикации


Скрыть неактивные Все приборы

Состояние устройств

Адрес	Название	Состояние

Связь с ПИИ установлена, идет обмен данными

Дата: 19.10.2012 Время: 11:48:22



4.2. « »

« -2» . : « » ,
« » , « » , « » , « » .
10000 .
« » : ,

Программа программирования и отображения (ПРО)

Режим Настройки Сервис Справка

Состояние оборудования Протокол сигналов

Активные сигналы

Пожар: 0 Авария: 1 Пуск: 0

Внимание: 0 Авт.откл.: 0 Работа: 0

Сброс звука / Контроль звуковой индикации

Протокол событий

Дата	Время	Тип	Сигнал	Прибор	Источник
21.12.2012	13:30:30	Начало (активн.)	Авария	ПРО	Нет связи с ПИН

☒ (Тип = Начало (активн.))

Необходимо выбрать COM порт

Excel.

4.3. « »

« -2»

« -2»

« -2» .

: 123456 .

« » 7 :

- « » .

- « »

- « »

- « »

- « »

- « »

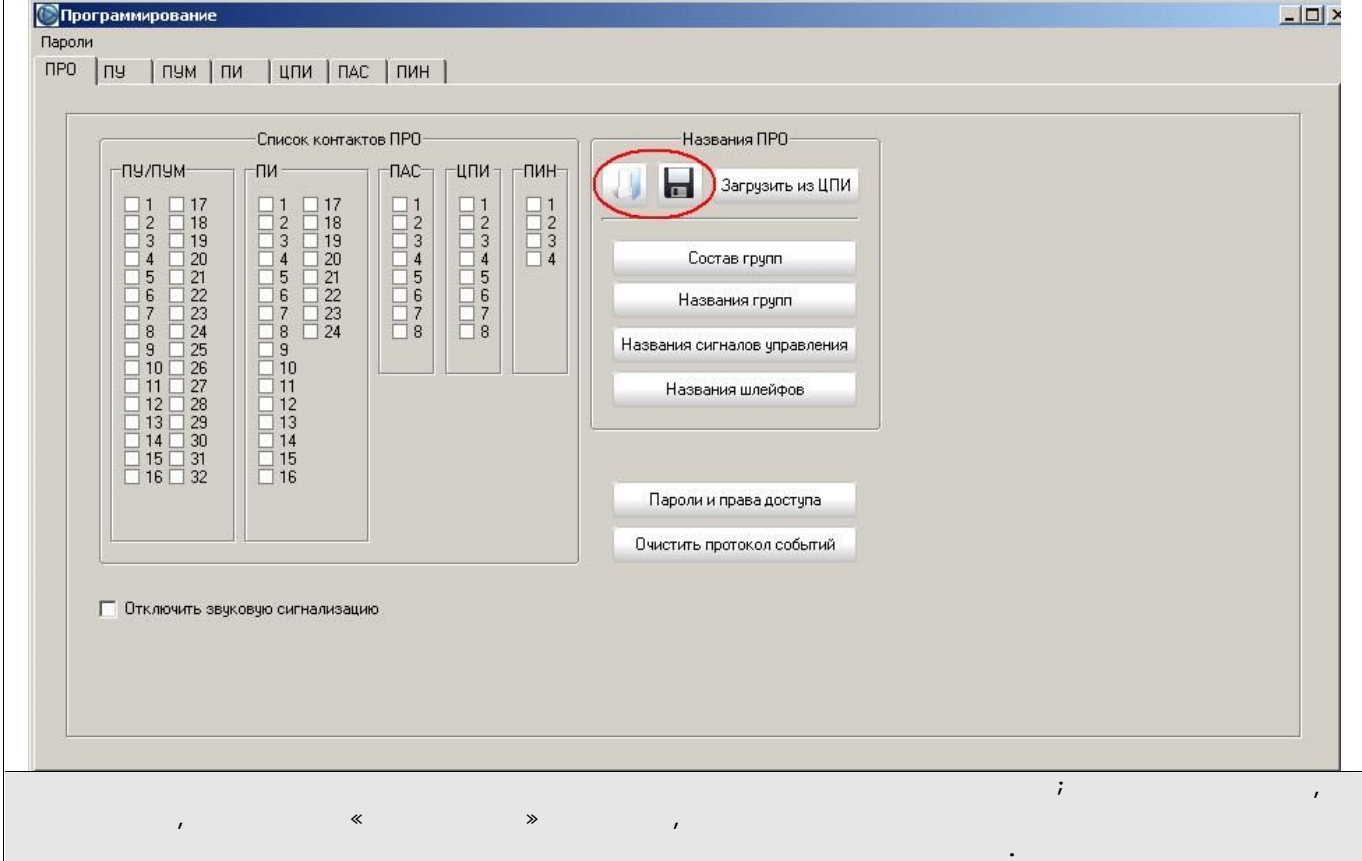
- « »

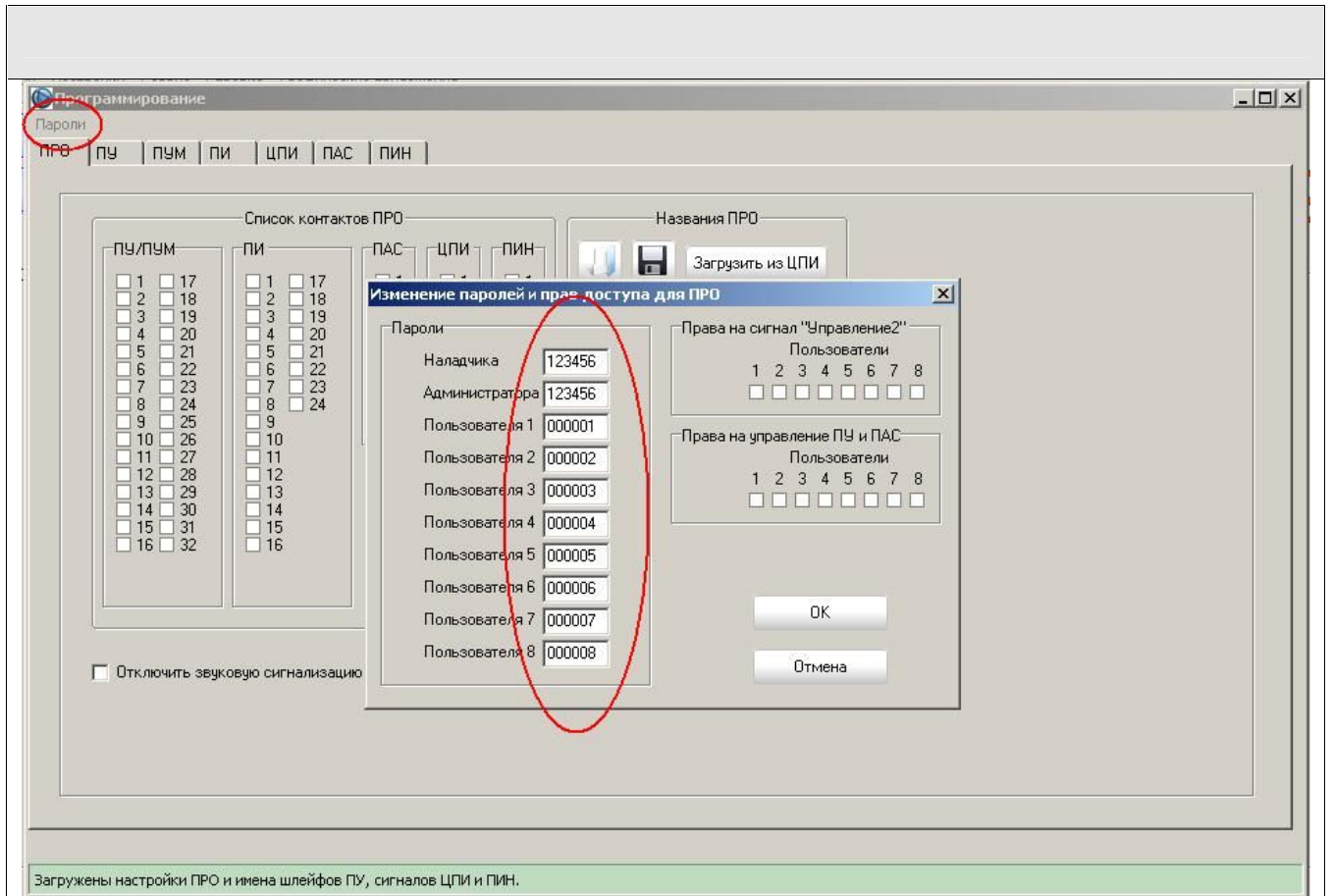
« -2» , ;

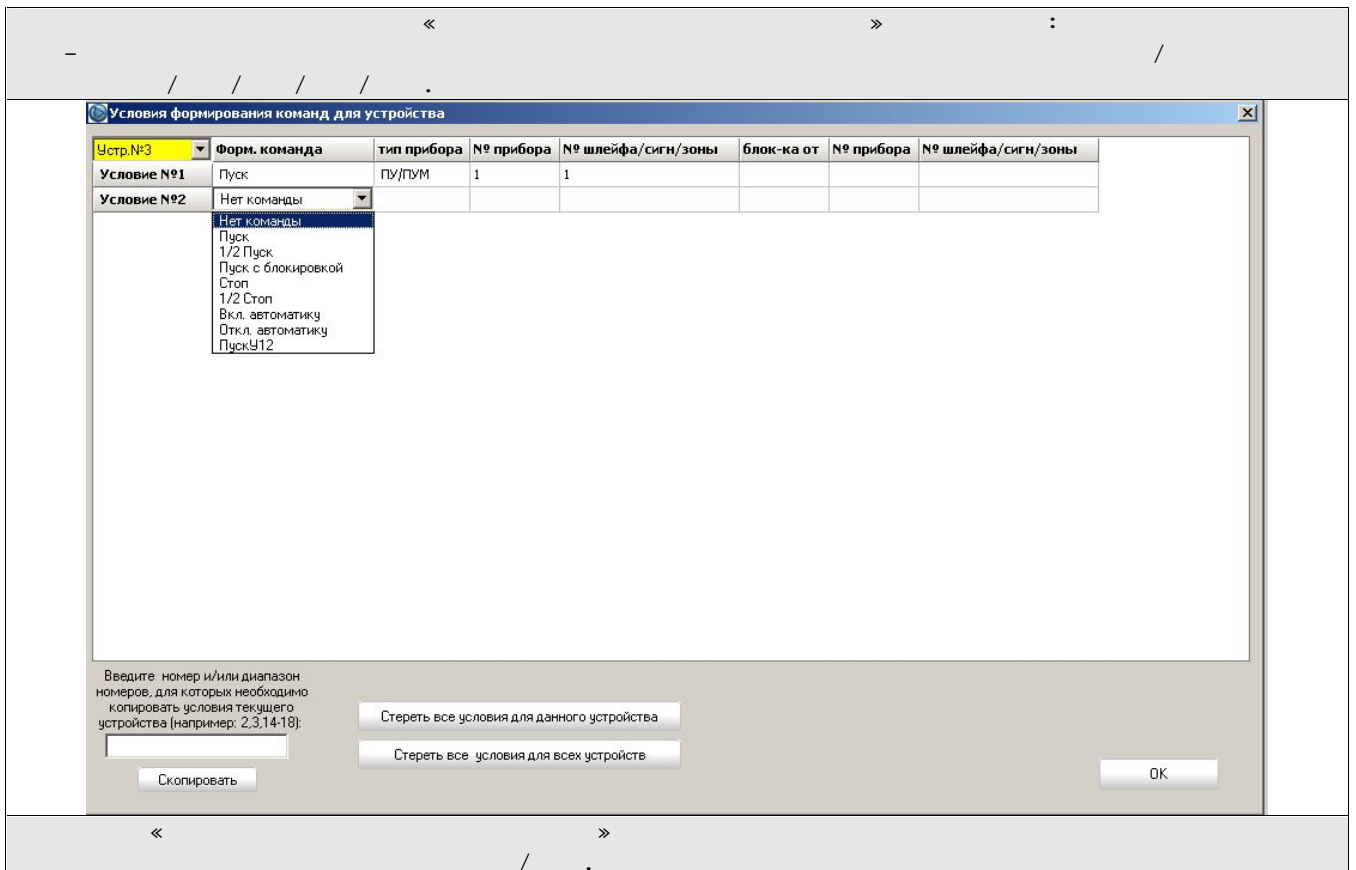
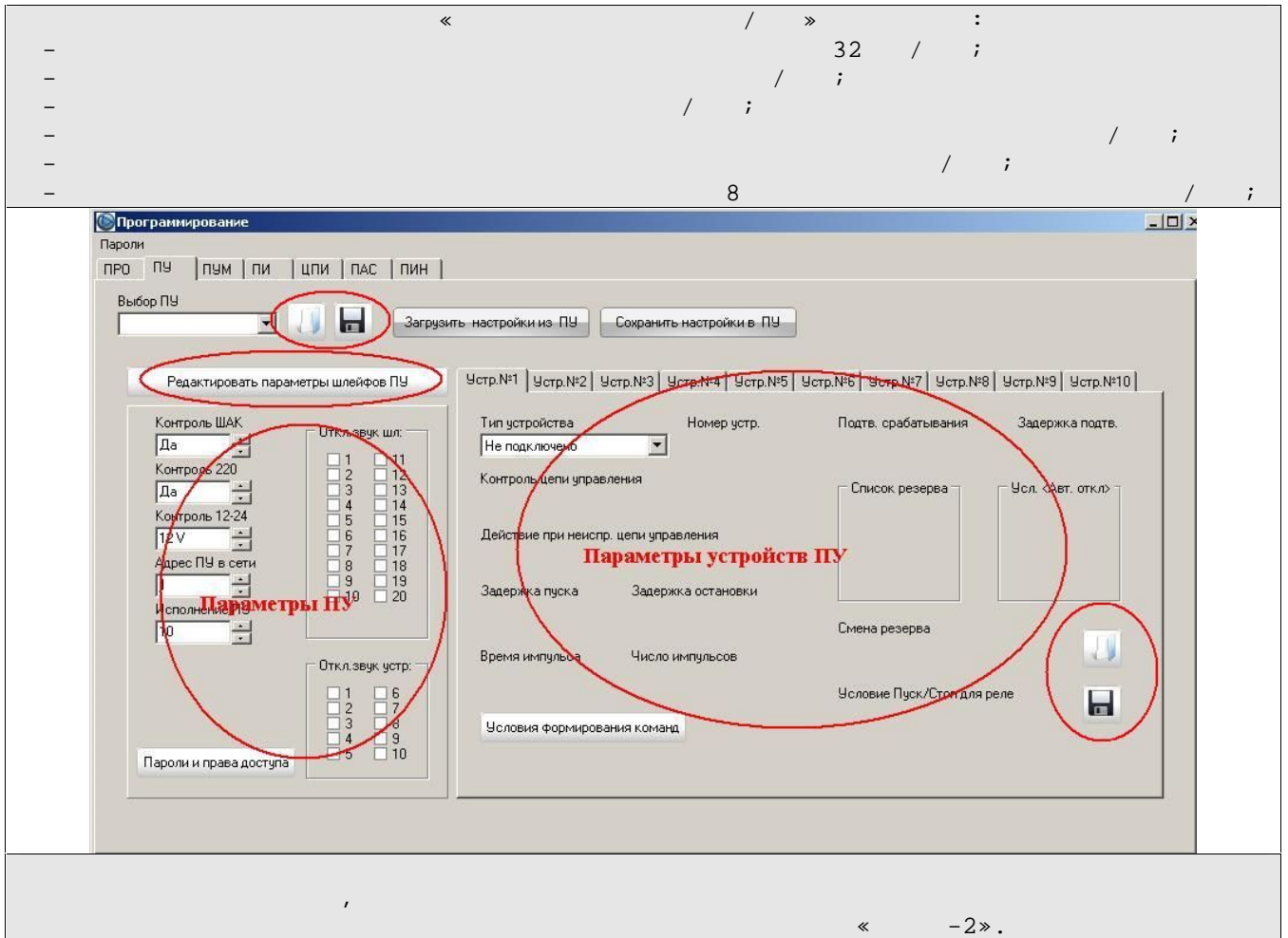
/ ;

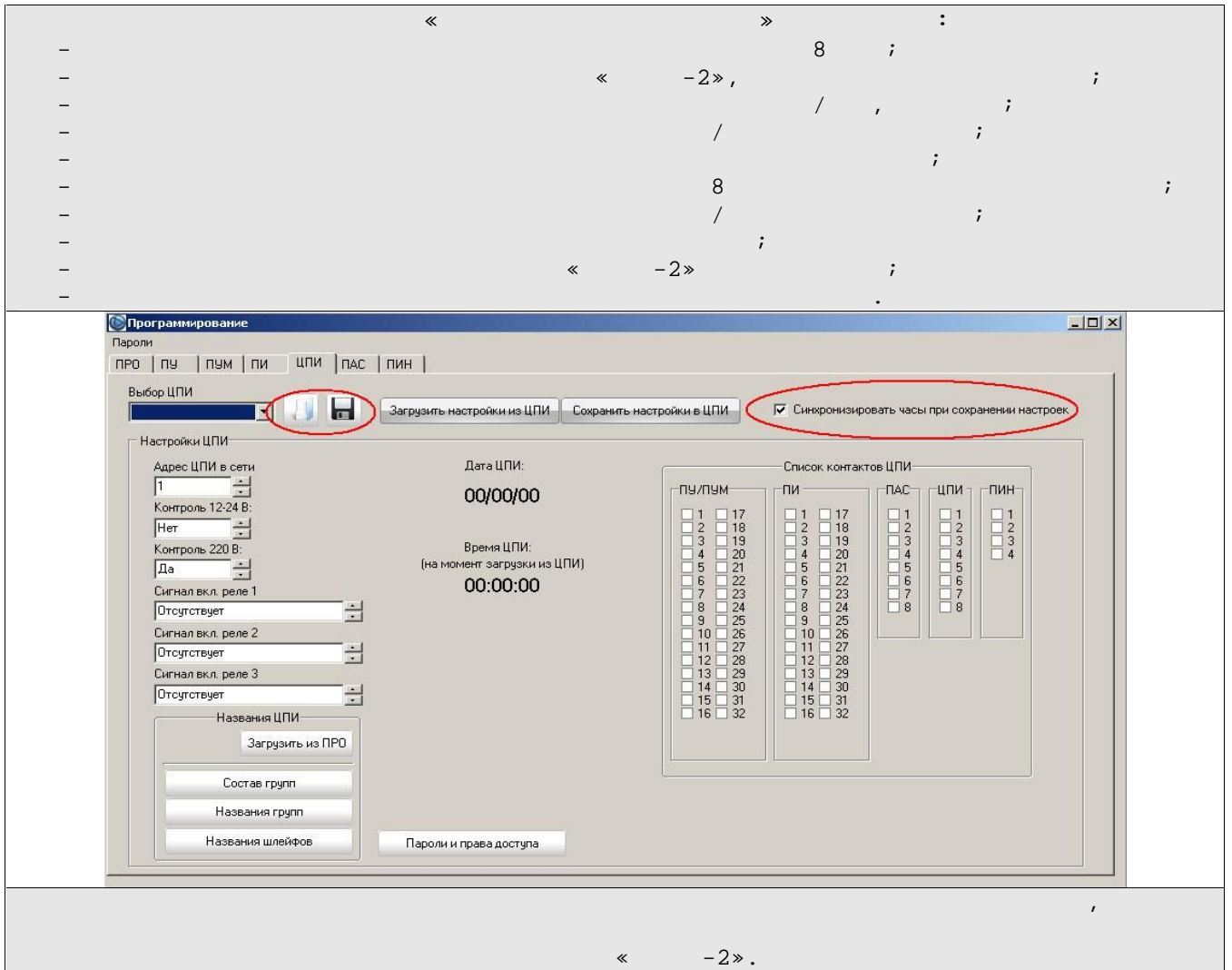
« » ;

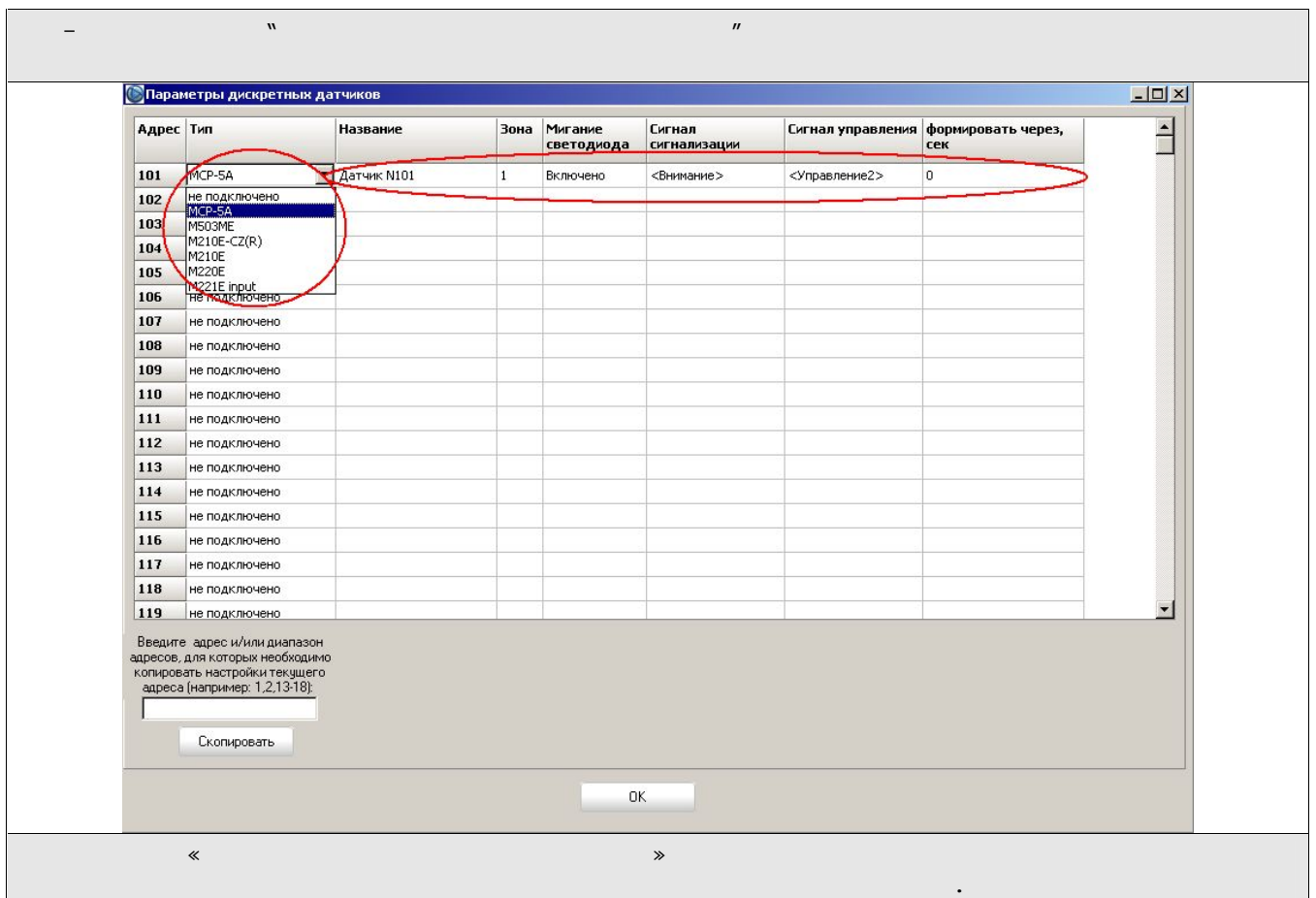
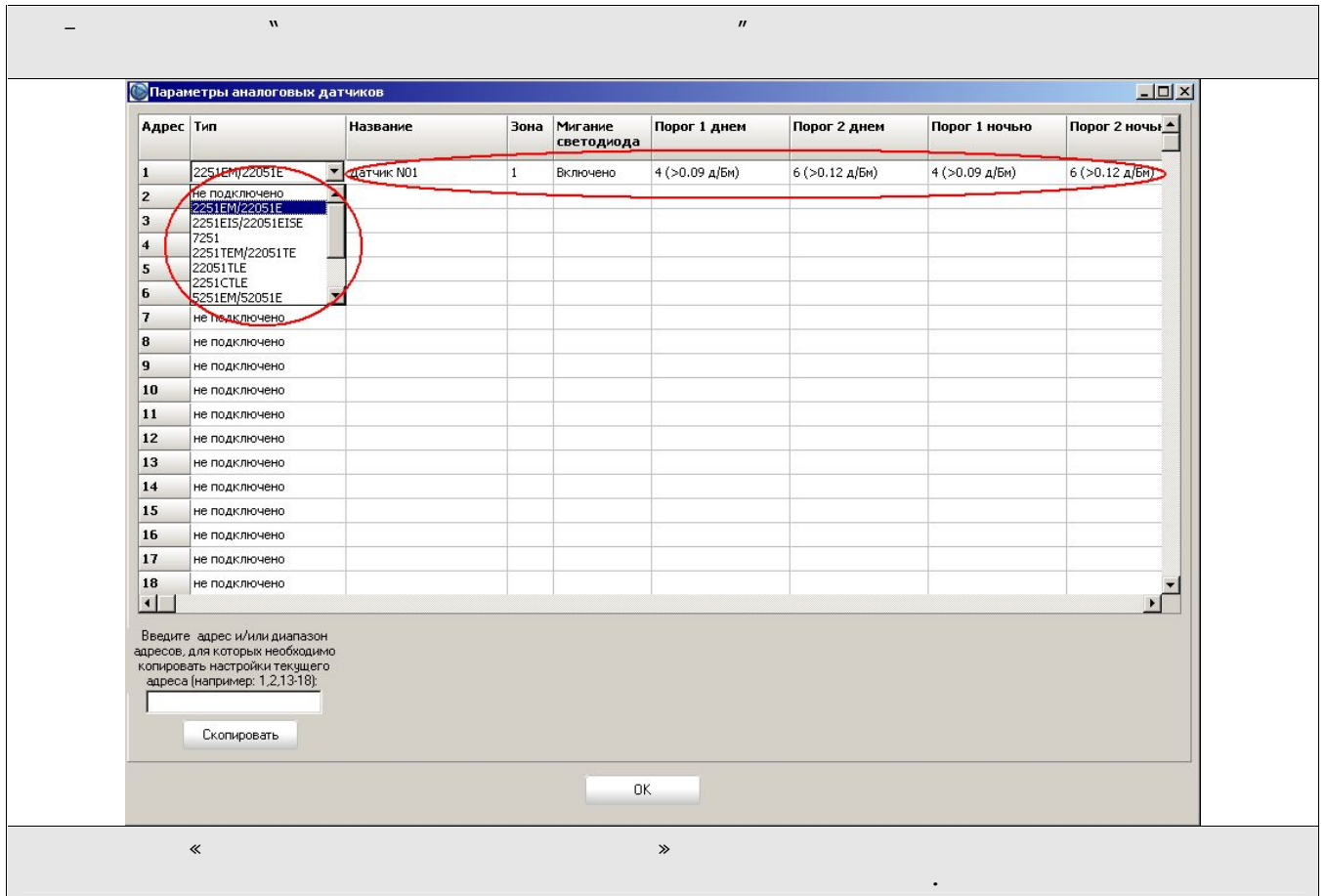
8 ;











Панель управления с заголовком "Панель" и значком "Панель".

Окно "Параметры устройств" с таблицей параметров:

Адрес	Тип	Название	Мигание светодиода	Контроль цепи управления	Отключить сигнализацию о пуске устройства	Реакция реле, сек	Время задержки на пуск устройства, сек	Время задержки на останов устройства, с	Адрес подтвержд. датчика	Время подтверждения, сек	Пуск/Стоп с Авт.откл (1)
101	WMSQJ/BBSQJ/WSQJ/BBSQJ	Устройство №1	Выключено		Нет	не ограничено	0	0	не используется	0	
102	не подключено										
103	не подключено										
104	не подключено										
105	не подключено										
106	WMSQJ/BBSQJ/WSQJ/BBSQJ										
107	WMSQJ/BBSQJ/WSQJ/BBSQJ										
108	не подключено										
109	не подключено										
110	не подключено										
111	не подключено										
112	не подключено										
113	не подключено										
114	не подключено										
115	не подключено										
116	не подключено										
117	не подключено										
118	не подключено										
119	не подключено										
120	не подключено										
121	не подключено										
122	не подключено										
123	не подключено										
124	не подключено										
125	не подключено										
126	не подключено										
127	не подключено										
128	не подключено										
129	не подключено										
130	не подключено										

Введите адрес и/или диапазон адресов, для которых необходимо копировать настройки текущего адреса (например: 1,2,13-18):

Скопировать

OK

Окно "Условия формирования команд для устройства" с таблицей параметров:

Устр.№3	Форм. команда	тип прибора	№ прибора	№ шлейфа/сигн/зоны	блок-ка от	№ прибора	№ шлейфа/сигн/зоны
Условие №1	Пуск	ПУ/ПУМ	1	1			
Условие №2	Нет команды						

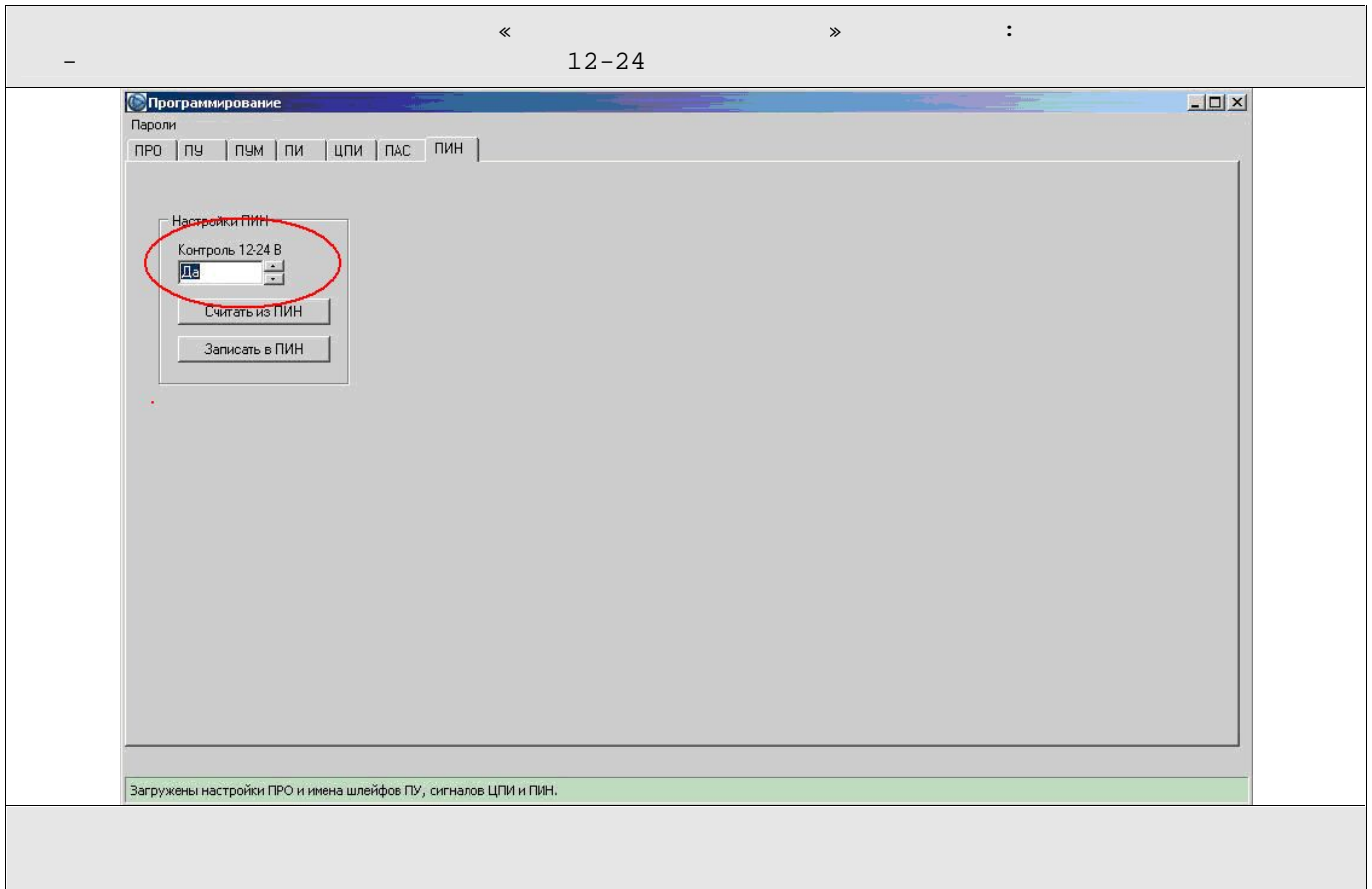
Введите номер и/или диапазон номеров, для которых необходимо копировать условия текущего устройства (например: 2,3,14-18):

Скопировать

Стереть все условия для данного устройства

Стереть все условия для всех устройств

OK



4.4.

«

»

« -2»,

/ / .

« » (. 4.3).

!

Windows,

«

»

« 2»,

«

2», / /

« 2»

«

2»

.

1

Программа программирования и отображения (ПРО)

Режим Настройки Сервис Справка

Состояние оборудования


Показать активные

Активные сигналы:

Пожар: 0 **Авария: 3** Пуск: 0

Внимание: 0 Авт.откл.: 0 Работа: 0

Сброс звука / Контроль звуковой индикации



Протокол событий

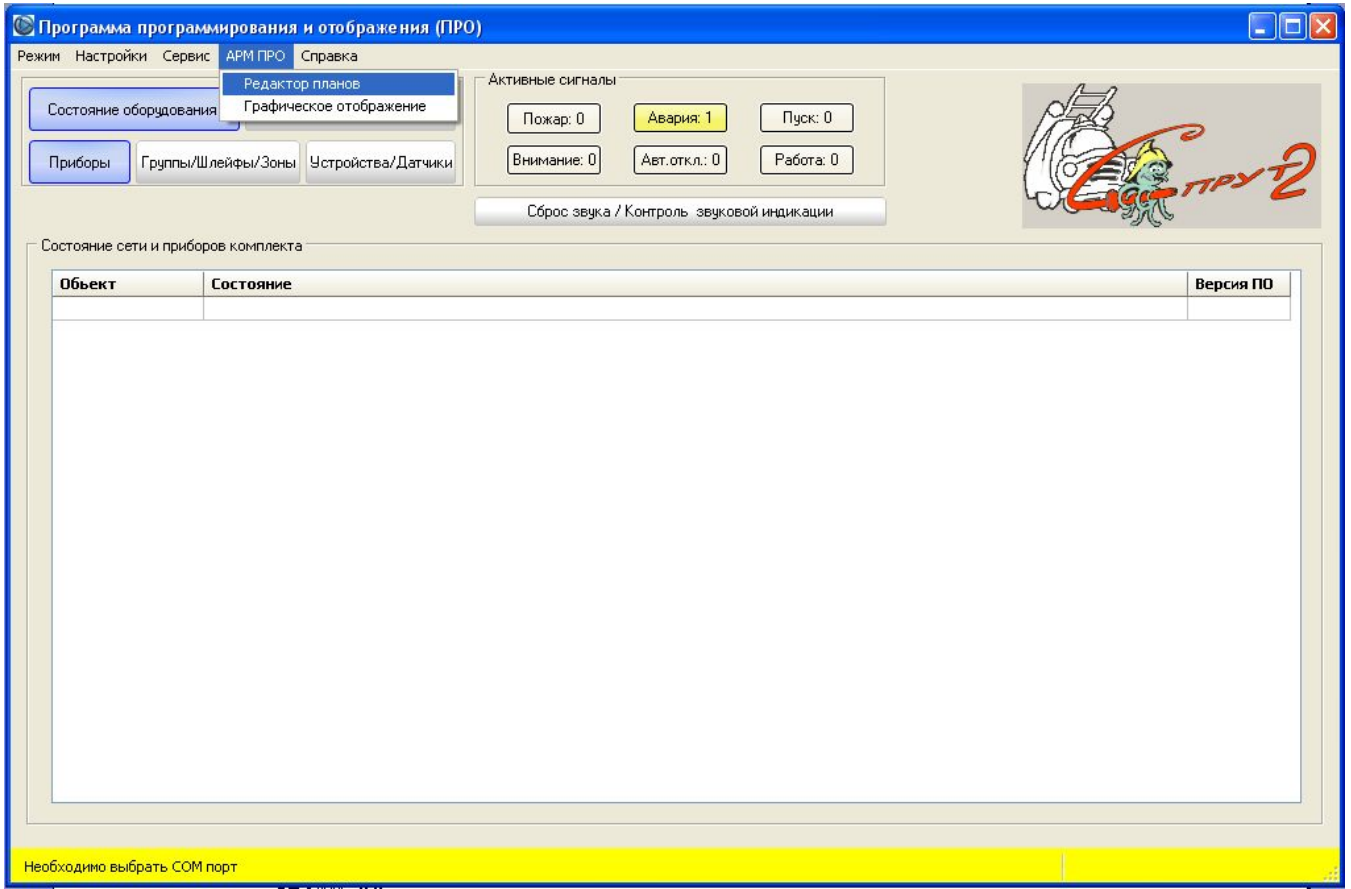
Дата	Время	Тип	Сигнал	Прибор	Источник
19.10.2012	13:22:02	Окончание	Внимание	ПРО	Режим формирования команд
19.10.2012	13:19:29	Начало	Внимание	ПРО	Режим формирования команд
19.10.2012	13:19:23	Окончание	Внимание	ПРО	Режим программирования
19.10.2012	13:16:58	Начало	Внимание	ПРО	Режим программирования
19.10.2012	13:16:49	Окончание	Внимание	ПРО	Режим программирования
19.10.2012	13:15:54	Начало	Внимание	ПРО	Режим программирования
19.10.2012	13:15:48	Окончание	Внимание	ПРО	Режим программирования
19.10.2012	11:58:17	Начало	Внимание	ПРО	Режим программирования
19.10.2012	11:41:11	Окончание	Авария	ПРО	Нет связи с ПИН
19.10.2012	11:36:56	Начало	Авария	ПРО	Нет связи с ПИН
19.10.2012	11:10:08	Начало (активн.)	Авария	RS-485	Нет сети
19.10.2012	11:10:08	Начало (активн.)	Авария	ПИН №1	RS-485
19.10.2012	11:10:08	Начало (активн.)	Авария	ПИН №1	Питания 12-24 В
19.10.2012	11:10:08	Окончание	Авария	ПРО	Нет связи с ПИН
19.10.2012	11:08:10	Начало	Авария	ПРО	Нет связи с ПИН
19.10.2012	11:06:53	Окончание	Авария	ПРО	Завершение работы

Связь с ПИН установлена, идет обмен данными

Дата: 19.10.2012 Время: 13:22:04

6. « »

« »
 - « »
 - « »



6.1 « »

« »

▶ - « / »
 ▶ - ;

« -2»

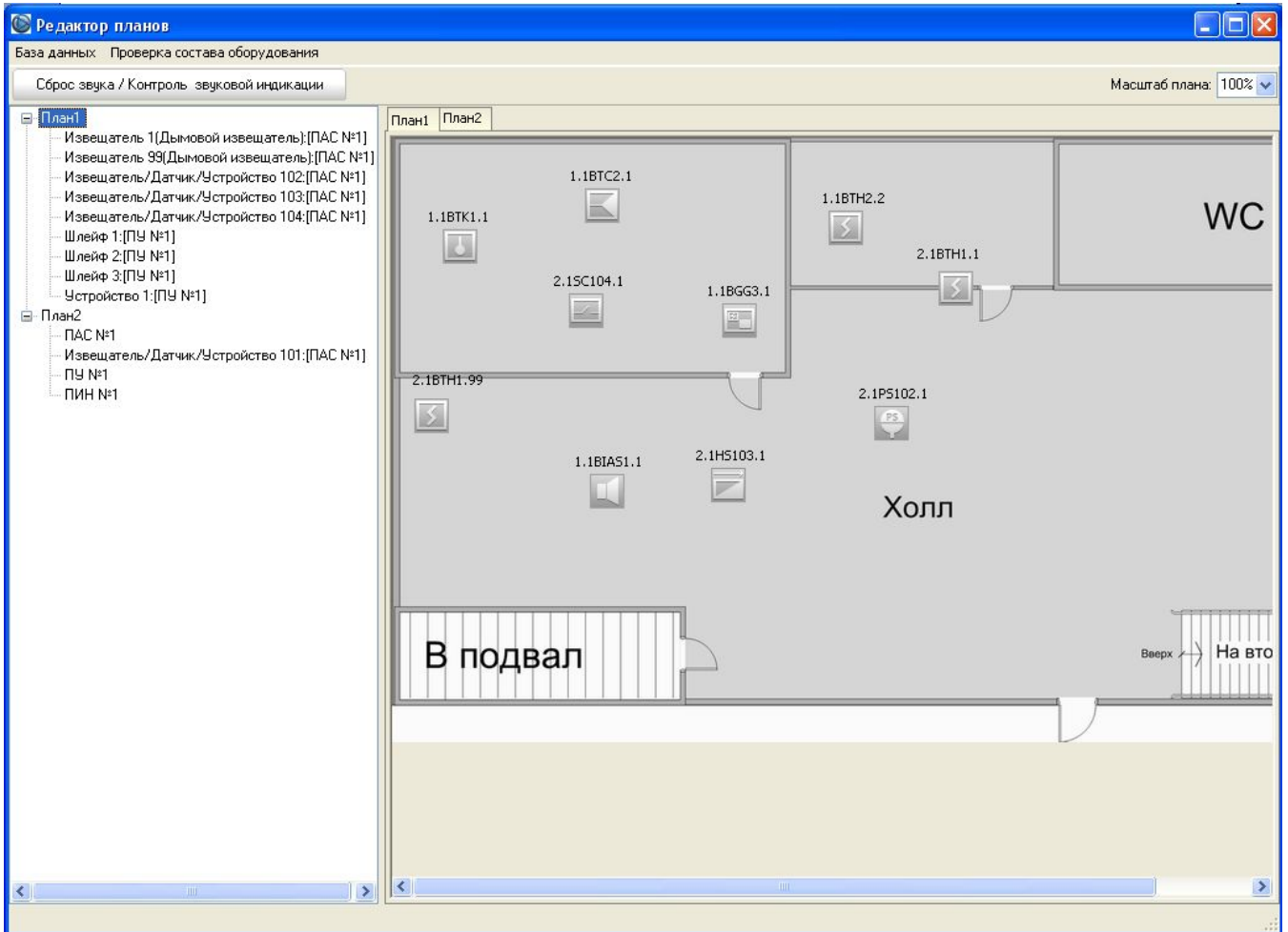
« »

« »

1. ;

- 2.
- 3.
- 4.

« -2»



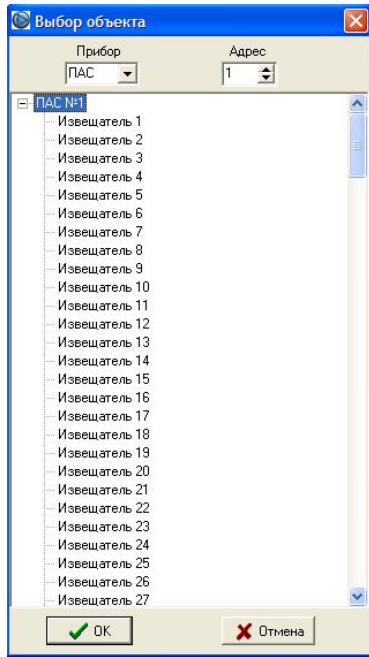
Microsoft Paint, Adobe PhotoShop, Corel Draw, AutoCAD

*.BMP, *.WMF, *.EMF.

*.PNG, *.JPG, *.JPEG,

« -2»

« »



<<

>>

<<

>>

6.2

«

»

«

»

(

)

«

»

« -2» ,

«

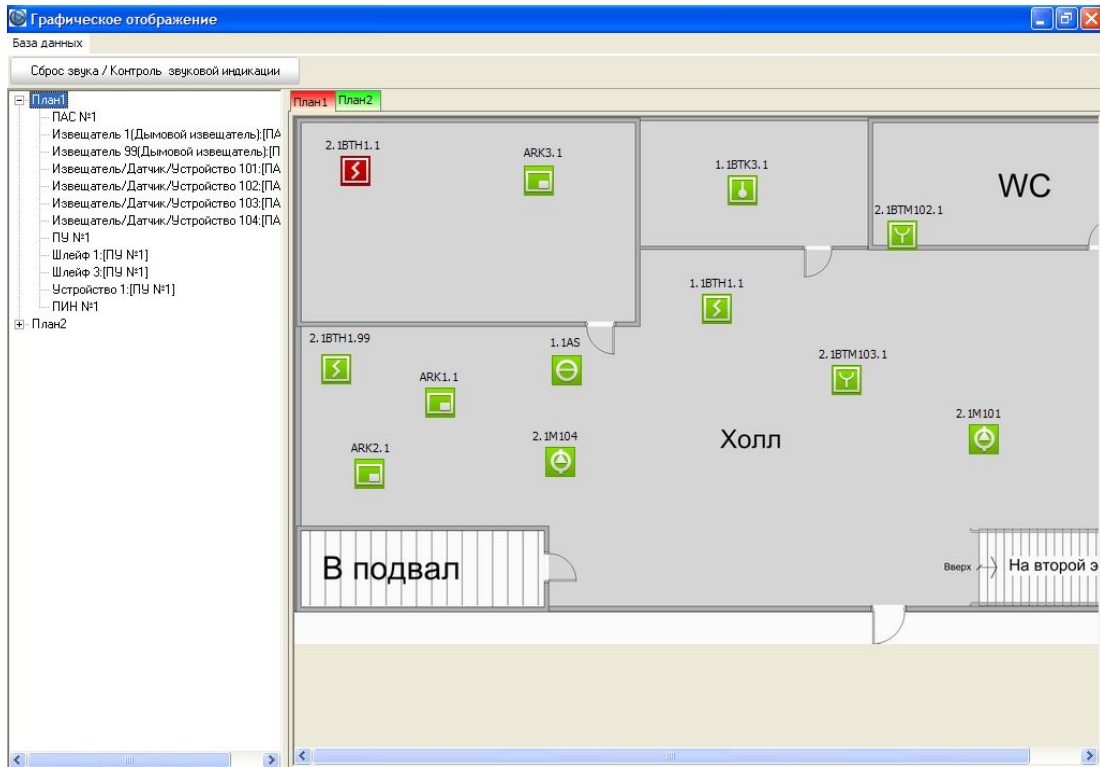
» → «

»

-

« -2» .

) .



«

»

Свойства объекта	
Сигнал	Пожар
Состояние	Превышен порог 2
Название группы	Группа N1 (Группа №1)
Название зоны	Зона N01 (ПАС №1, Зона №1)
Название датчика	Датчик N01 (ПАС №1, Датчик №1)
Тип объекта	Адресный аналоговый датчик (Дымовой извещатель)

:

«

-

»

/ : (495) 730-5844 ()
 E-mail: info@plazma-t.ru; http://www.plazma-t.ru